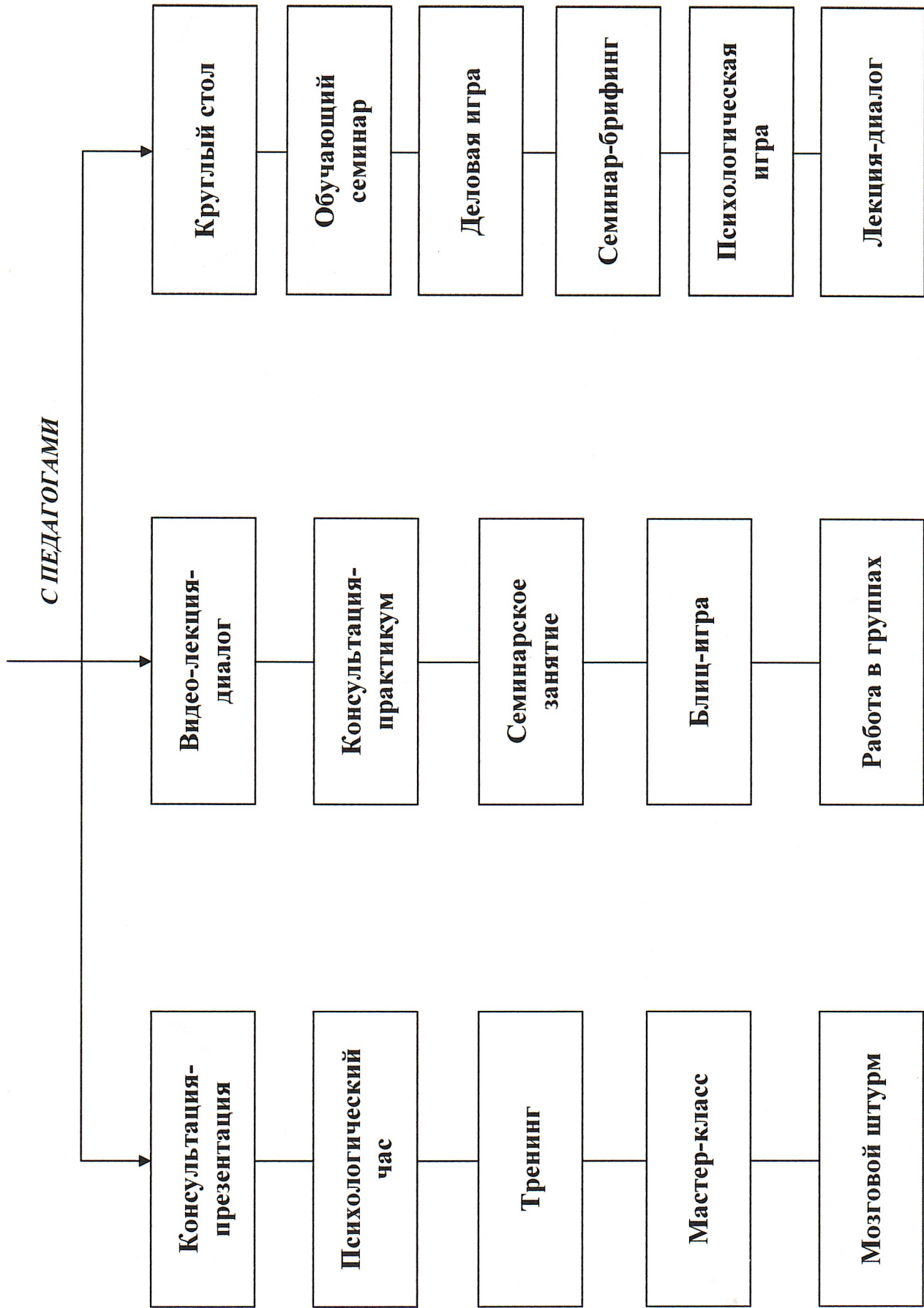


Муниципальное автономное общеобразовательное учреждение Гимназия

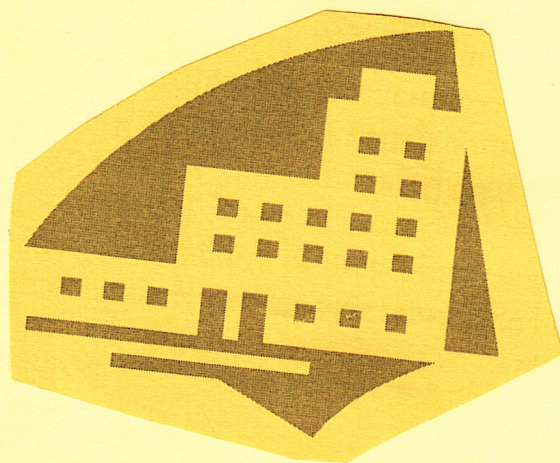
**Мероприятия
на преодоление профессиональных дефицитов
педагогического коллектива
Бабайловой Людмилы Григорьевны**





**Методы, приемы, принципы
осуществления дополнительной и
коррекционно-развивающей работы с
обучающимися с ОВЗ (ЗПР)**

Круглый стол для педагогов Гимназии



*Подготовила
и провела:
педагог-психолог
высшей категории
Бабайлова Л.Г.*

Январь, 2023 г.

Алгоритм работы с ребёнком с ограниченными возможностями здоровья (в рамках работы Психолого – педагогического консилиума МАОУГ)

1. Уточнение социального статуса ребёнка с ОВЗ (ребенок -инвалид, с задержкой психического развития, с умственной отсталостью, с тяжелыми нарушениями речи, с проявлениями асоциального поведения, мигрант и т.д.).
2. Создание специальных образовательных условий для обучения и развития:
 - проведение индивидуальных дополнительных учебных занятий педагогами
 - проведение коррекционно-развивающих занятий специалистами
 - обмен мнениями по поводу эффективности специальных образовательных условий с родителями и кураторами.
 - внесение изменений в Индивидуальный образовательный маршрут при необходимости.
3. Передача родителям (законным представителям) необходимой информации для фиксации уровня обучения и вариантов необходимой работы по исправлению текущей неуспеваемости:
 - разработка и выдача «Графика сдачи задолженностей» классным руководителем
(темы для изучения, даты сдачи, подпись учителя после сдачи задолженности).
 - выдача ведомости успеваемости под подпись родителя (законного представителя).
 - выдача Индивидуального образовательного маршрута с подписью родителя (законного представителя) в случае его изменения.
4. Обсуждение необходимости получения медицинских услуг (данные протокола ТПМПК, рекомендации педагога-психолога и т.д.).
5. Выводы о перспективах совместной работы:
 - персональная ответственность каждого участника образовательных отношений,
 - уточнение сроков и времени отслеживания результатов.

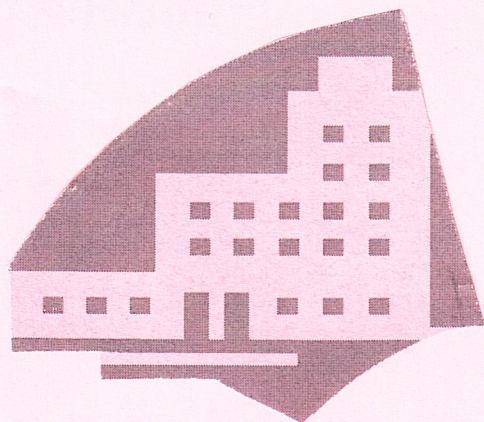
Алгоритм организации встречи с родителями обучающихся с ограниченными возможностями здоровья

<i>n\п</i>	<i>Содержание деятельности</i>	<i>Ответственный</i>
1	Сделать анализ причин неуспеваемости, других проблем воспитания и развития, используя информация учителей-предметников	Педагог-психолог, кл.руководитель
2.	Подготовить результаты промежуточной диагностики с целью выявления уровня развития познавательных процессов и личностных особенностей обучающегося	Педагог-психолог
3.	Подготовить Кейс документов психолого-педагогического сопровождения обучающегося	Руководитель СП «Психолого-педагогический консилиум»
4.	Сделать копию Индивидуального образовательного маршрута, других документов по мере необходимости	Руководитель СП «Психолого-педагогический консилиум»
5.	Контролировать ведение дневника обучающимся, делать необходимые записи для связи с родителями, своевременной сдачи задолженностей	Кл.руководитель
6.	Подготовить информацию об итогах успеваемости на текущий момент времени, распечатать сведения об обучении	Руководитель СП «Малый пед.совет»
7.	Подготовить информацию о результатах коррекционно-развивающей работы специалистов	Специалисты или руководитель СП «Служба психолого-педагогического сопровождения» (в обобщенном виде)
8.	Подготовить информацию о результатах дополнительных занятий учителей - предметников	Учителя- предметники или руководитель СП «ППк» (в обобщенном виде)
9.	Подготовить Графики сдачи задолженностей обучающегося	Руководитель СП «Малый пед.совет», учителя-предметники
10.	Предложить дополнительные варианты создания специальных образовательных условий (помощь социального педагога, тьютора, психолога)	Руководитель СП «Служба психолого-педагогического сопровождения»
11.	Обменяться информацией о досуговой деятельности обучающегося, предложить возможные варианты с учетом его возрастных и	Зам.директора по ВР, руководитель СП «Совет профилактики»

Муниципальное автономное общеобразовательное учреждение Гимназия
городской округ Нижняя Салда
Свердловская область

Первый раз – в пятый класс

Итоговое информационно-педагогическое совещание



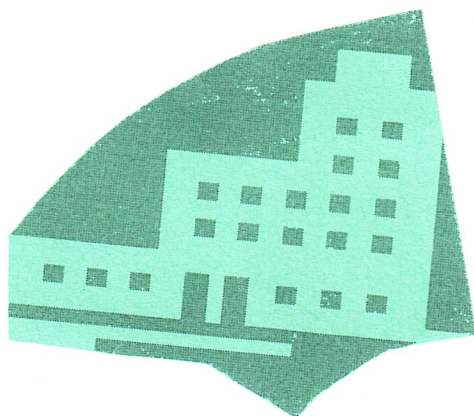
Декабрь, 2023 г.

Муниципальное автономное общеобразовательное учреждение Гимназия



Трудности обучения. Совместное решение проблем.

Практико – ориентированный семинар



Декабрь, 2024г.

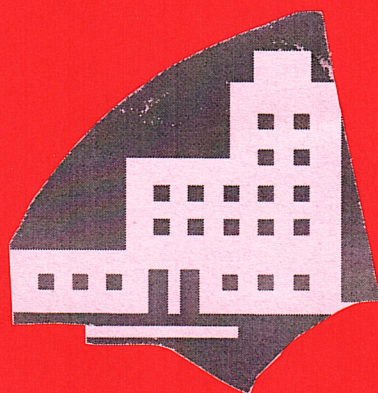


Практико-ориентированный семинар «Трудности обучения. Совместное решение проблем» (10 декабря, 2024 г.)

Муниципальное автономное общеобразовательное учреждение
Гимназия

**Программно-ориентированный подход к
обеспечению психолого-педагогического
сопровождения образовательного процесса
гимназии**

Выступление на педагогическом совещании

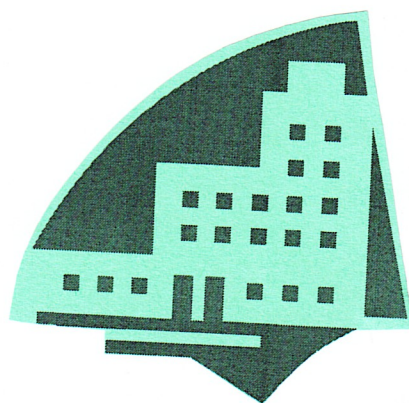


Февраль, 2024 г.

Муниципальное автономное общеобразовательное учреждение Гимназия
Муниципальный округ Нижняя Салда
Свердловская область

Сохранение эмоционального здоровья ШКОЛЬНИКОВ

Выступление на педагогическом совещании



Сентябрь, 2025 г.

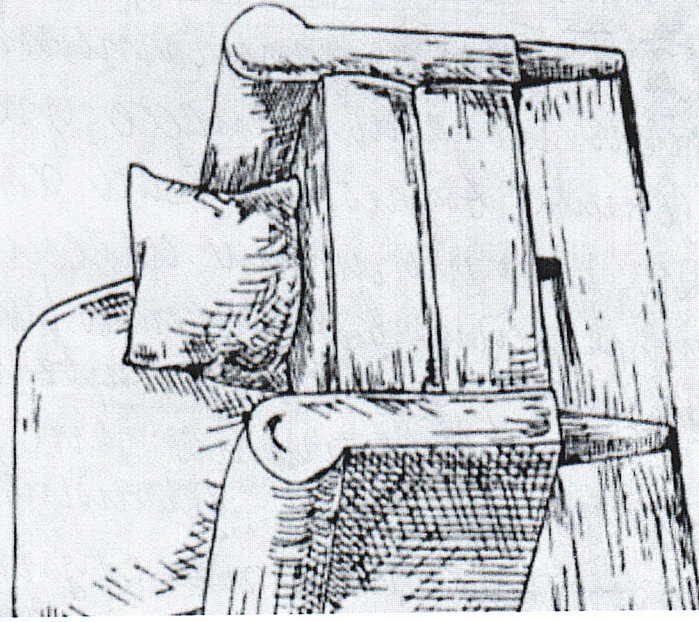
Как сделать уголок уединения в кабинете педагога-предметника

Мягкое кресло

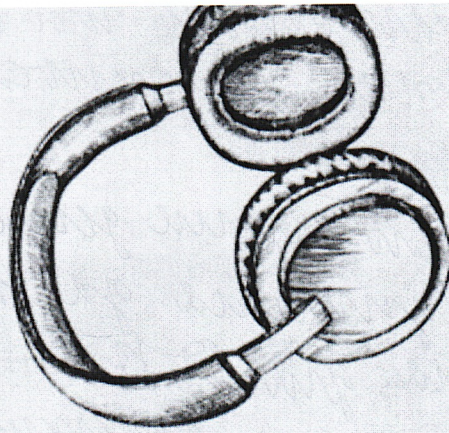


Уединенное место в отдалении от парт.

Можно дополнительно отгородить его ширмой



Шумоподавляющие
наушники



Муниципальное автономное общеобразовательное учреждение Гимназия



**Организация
коррекционно-развивающих занятий
с обучающимися с ОВЗ**
Выступление на совещании классных руководителей

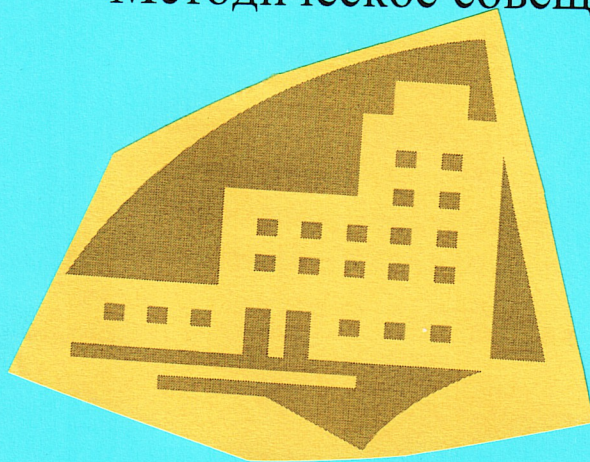


Апрель, 2025 г.

Муниципальное автономное общеобразовательное учреждение Гимназия
Муниципальный округ Нижняя Салда

Мотивационная готовность к школьному обучению обучающихся МАОУГ

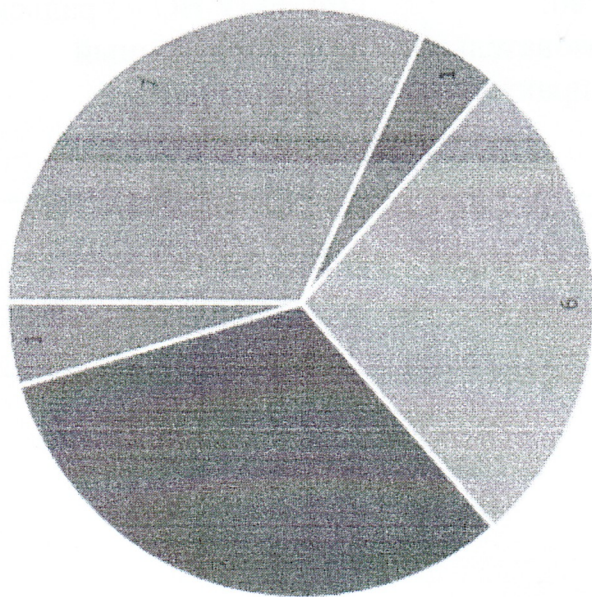
Методическое совещание



Выступила:
Бабайлова Л.Г.,
педагог – психолог ВК

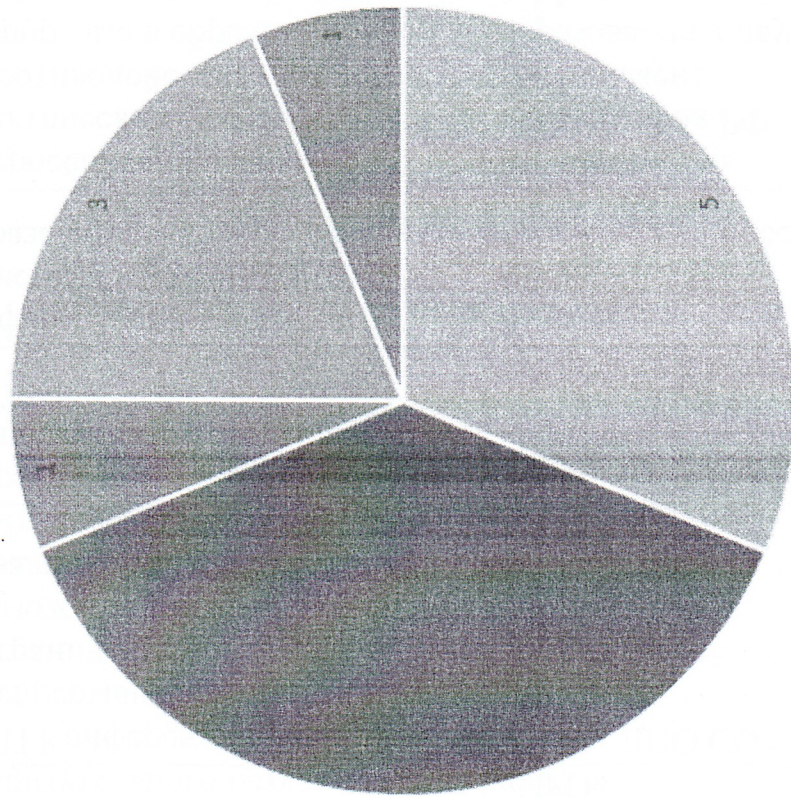
Февраль 2026 год

Результаты диагностического обследования (мотивация к школьному обучению) обучающихся 1А класса (2025 -2026 уч.г.)



■ В ■ ВС ■ С ■ НС ■ Н

Результаты диагностического обследования (мотивация к школьному обучению) обучающихся 1Б класса (2025 -2026 уч.г.)



■ В ■ ВС ■ С ■ НС ■ Н